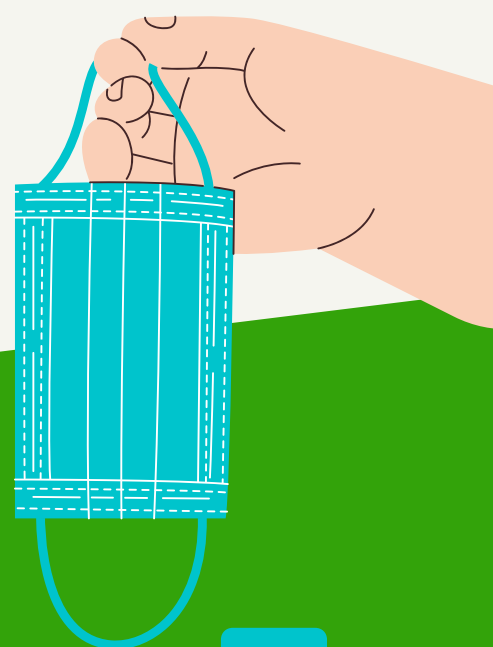


#zostanwdomu

Jak używać maski

Źródło: Światowa Organizacja Zdrowia



1

Przed założeniem maski:

Umyj ręce środkiem na bazie alkoholu lub wodą i mydłem.



2

Podczas noszenia maski:

1. **Zasłoń usta i nos.** Upewnij się, że między twarzą a maską nie ma szczelin.
2. **Unikaj dotykania maski.** Jeśli to zrobisz, umyj ręce środkiem na bazie alkoholu lub wodą i mydłem.
3. Wymień maskę na nową, gdy tylko stanie się wilgotna. **Nigdy nie używaj ponownie maski jednorazowego użytku.**



3

Aby pozbyć się zużytej maski:

1. Zdejmij maskę, chwytając ją od tyłu za wiązanie. **Nie dotykaj przedniej powierzchni maski.**
2. **Natychmiast** wyrzuć maskę do zamykanego kosza na śmieci.
3. **Umyj ręce środkiem na bazie alkoholu lub wodą i mydłem.**

